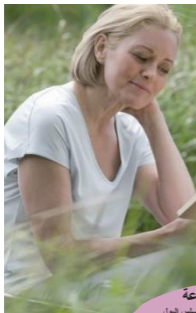


Diveen®

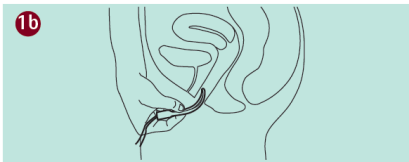


12 ساعة

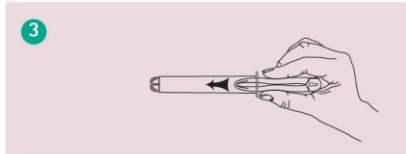
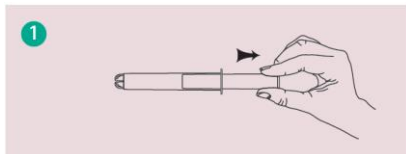
من السيطرة على سلس البول

B | BRAUN

Diveen®



Diveen®



دواعي الاستعمال

Diveen® هو عبارة عن جهاز مهبلي، يُوصف للنساء اللواتي يعانين من فقد البول، خاصة بسبب سلس البول الإجهادي أو المختلط.

آلية العمل

صُمِّمَ Diveen® لدعم الجدار الداخلي للمهبل في المنطقة الواقعة تحت عنق المثانة. خلال القيام بهجد ماء، يضغط وزن المثانة على الحلقة المرنة للجهاز ومن ثمّ يضمن الجزء الصلب إغلاق مجرى البول، وبالتالي تقلّ خطورة تسريب البول بشكل كبير. 7

Diveen Applicator®



1. قبل استخدام الجهاز

- اغسلي يديك جيدًا وقومي بإزالة الجهاز والمطباق من التُفافة الخاصة بهما.
- اتخذِي وضعًا مريحًا؛ إما من خلال الوقوف مع ثني الساقين قليلًا، أو من خلال الجلوس أو الاستلقاء.

2. وضع الجهاز

يمكن إدخال الجهاز وكأنه سدادة.

■ استخدام الجهاز مع المطباق

من أجل راحتك، يمكنك استخدام المطباق الموجود في العلبة لإدخال الجهاز.

تحضير الجهاز

- 1 - قومي بإزالة قضيب الدفع الداخلي من أنبوب المطباق.
- 2 - اضغطي على حلقة الجهاز بلطف لجعل نصفيه يلتقيان معًا، أدخليه في أنبوب المطباق وادفعيه بإصبع السبابة حتى يصل إلى طرف الحلقة مباشرة أسفل الطرف المستدير لأنبوب المطباق.
- 3 - ضعي قضيب الدفع مرة أخرى في أنبوب المطباق من أجل تحضير الجهاز للإدخال.

إدخال الجهاز

- ادخلي طرف أنبوب المطباق بحوالي 2 سم في المهبل، ثم ادفعي الجهاز نفسه مع المطباق إلى داخل المهبل (نفس الطريقة المستخدمة مع مطباق السدادة).
- 6 - بمجرد إدخاله، يتخذ الجهاز الموضع الصحيح تلقائيًا.
- 7 - قومي بإزالة وغسل أنبوب المطباق وقضيب الدفع (بالماء/الصابون) وجفّيهما؛ حرّثيه في مكان نظيف وجاف للاستخدام فيما بعد.

■ استخدام الجهاز بدون مطباق

- اضغطي على حلقة الجهاز بلطف لجعل نصفيه يلتقيان معاً، 2
- وأدخليه بلطف في المهبل حتى يتخذ الموضع الصحيح تلقائيًا. 1b
- تأكدي من أن الطرف القريب لسلك الإزالة يبقى في الخارج.
- يمكن ترك الجهاز في مكانه طوال اليوم، حتى أثناء التبول.

3. إزالة الجهاز

- لإزالة الجهاز من المهبل، اسحبي سلك الإزالة بلطف.
- اغسلي الجهاز (بالماء/الصابون)، وجفّيه واحتفظي به في مكان نظيف وجاف للاستخدام فيما بعد.
- المواد المكونة للجهاز غير قابلة لإعادة التدوير - تخلصي منها مع النفايات المنزلية.

احتياطات

- أزلي الجهاز ليلاً بعد يوم واحد من الاستخدام.
- لا تستخدمي الجهاز في نفس الوقت مع الأدوية الموضعية أو المستحضرات الطبية.
- يمكن استخدام الجهاز مرتين.
- نظّفيه بالصابون والماء فقط. لا تستخدمي المنظفات أو منتجات غسل الملابس أو غسل الأطباق.
- قبل أية إعادة استخدام، اغسلي الجهاز والمطبق (بالماء/الصابون) وجفّيهما.

تحذير

- لا تُلقين به في المراض.
- يجب استخدام Diveen® من قبل شخص واحد فقط ويجب عدم مشاركته.

التأثيرات الضارة

- في حالة عدم الإحساس بالراحة أو الحكّة بشكل مستمر، قومي بإزالة الجهاز على الفور واطلبي المشورة الطبية.

موانع الاستعمال

- يُستخدم فقط من قبل البالغين من عمر 18 سنة فما فوق.
- لا ينبغي استخدام الجهاز أثناء الحمل.
- بعد الولادة، انتظري حتى تُشفى الغُرُز بشكل تام ويتوقّف فقدان الدم قبل استخدام الجهاز.
- يجب عدم استخدام الجهاز أثناء دورتك الشهرية.
- يجب عدم استخدام الجهاز أثناء الجماع.
- إذا كنتِ عذراء، اطلبي المشورة الطبية قبل استخدام الجهاز.

نصيحة

- يرجى التحذير مع طبيبك من أجل الحصول على أفضل رعاية لحالة سلس البول لديك.

B. BRAUN MEDICAL SAS
26 Rue Armengaud
92210 Saint-Cloud

فرنسا



0123